

The logo for SOHO Academy is centered in the upper half of the image. It consists of the word "SOHO" in a large, thin, sans-serif font, with a registered trademark symbol (®) to its upper right. A horizontal line is drawn below "SOHO", and the word "Academy" is written in a smaller, similar font below the line. The entire logo is enclosed within a thin circular border. The background is a grayscale photograph of a dental office, showing a dental chair in the foreground and a cabinet with a light fixture in the background.

SOHO[®]

Academy

TRASTORNOS TEMPOROMANDIBULARES Y
DOLOR OROFACIAL

By DYANNE_MEDINA

DOLOR_OROFACIAL_&TTM

By DYANNE_MEDINA



TRASTORNOS TEMPOROMANDIBULARES Y DOLOR OROFACIAL

NIVEL: MEDIO AVANZADO

MÓDULOS: 8

IDIOMA: CASTELLANO

PROFESORA : DYANNE MEDINA

ACCESO: ILIMITADO 6 MESES

TRASTORNOS TEMPOROMANDIBULARES Y DOLOR OROFACIAL

MÓDULO 1. ETIOLOGÍA Y CLASIFICACIÓN DE LOS TRASTORNOS TEMPOROMANDIBULARES

MÓDULO 2. EVALUACIÓN CLÍNICA Y DIAGNÓSTICO DEL PACIENTE

MÓDULO 3. COMORBIDADES: CEFALÉAS, FIBROMIALGIA E CERVICALGIA

MÓDULO 4. BRUXISMO DEL SUEÑO Y DE LA VIGILIA

MÓDULO 5. TRATAMIENTOS DE LOS TRASTORNOS TEMPOROMANDIBULARES

MÓDULO 6. DISPOSITIVOS INTRAORALES, CUÁNDO Y POR QUÉ UTILIZARLOS?

MÓDULO 7. TOXINA BOTULÍNICA: LLEGO LA HORA DE SU USO?

MÓDULO 8. TESTES QUALITATIVOS Y FENOTIPAJE : FUTURO PRÓXIMO DEL DOLOR OROFACIAL





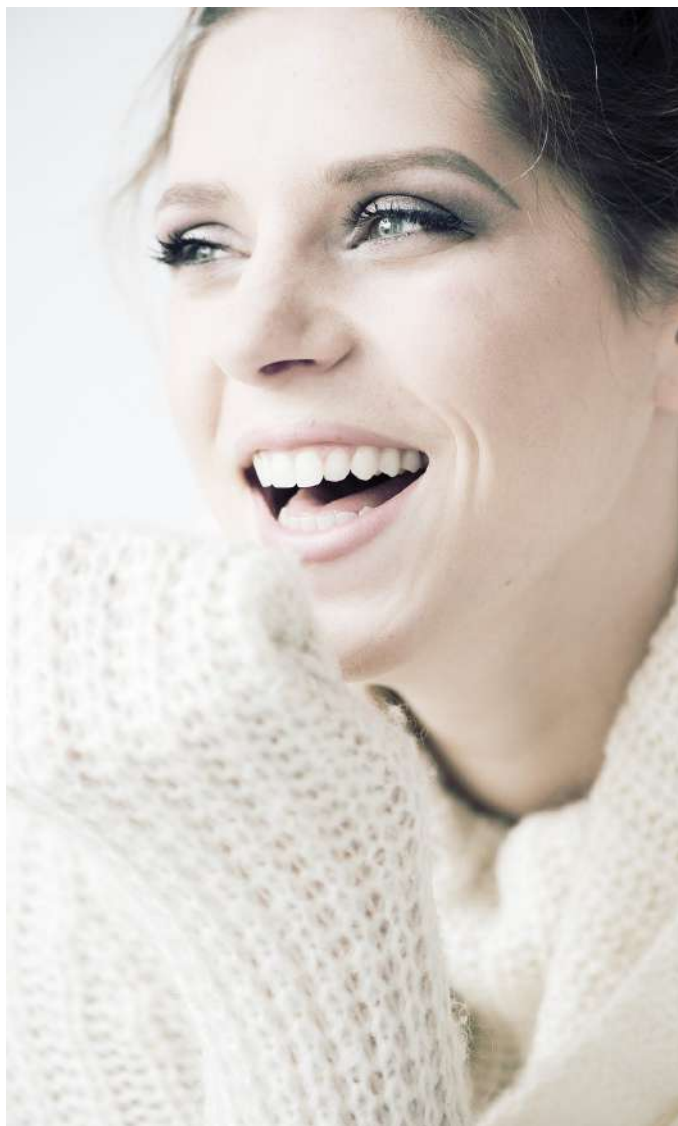
MICROLEARNING, una nueva forma de entender la formación en odontología

En SOHO Academy, hemos apostado por un nuevo formato en la formación, el **microlearning**, se define como una metodología que divide los contenidos en pequeños bloques formativos relacionados entre sí.

Esto supone una adaptación del modelo tradicional educativo. Esta modalidad se organiza en torno a 'píldoras de aprendizaje', es decir, módulos formativos breves con contenidos **innovadores** y **muy prácticos**.

Esta forma de aprendizaje, podrá adaptarse a tu agenda y facilitará la aplicación de los conocimientos adquiridos durante el curso.

Además, contamos con un equipo docente de referencia en cada área, que te explicarán paso a paso todo lo que necesitas saber para mejorar tus competencias.



PONENTE

DYANNE_MEDINA

CIRUJANO DENTISTA - UPC

ESPECIALISTA EN REHABILITACIÓN ORAL - FOB/USP

ESPECIALISTA EN TTM Y DOLOR OROFACIAL

MAGÍSTER EN CIENCIAS ODONTOLÓGICAS
APLICADAS COM MENCIÓN EN
REHABILITACIÓN ORAL - FOB/USP

MIEMBRO BAURU OROFACIAL PAIN GROUP

SOHO[®]
Academy

All rights reserved[®]

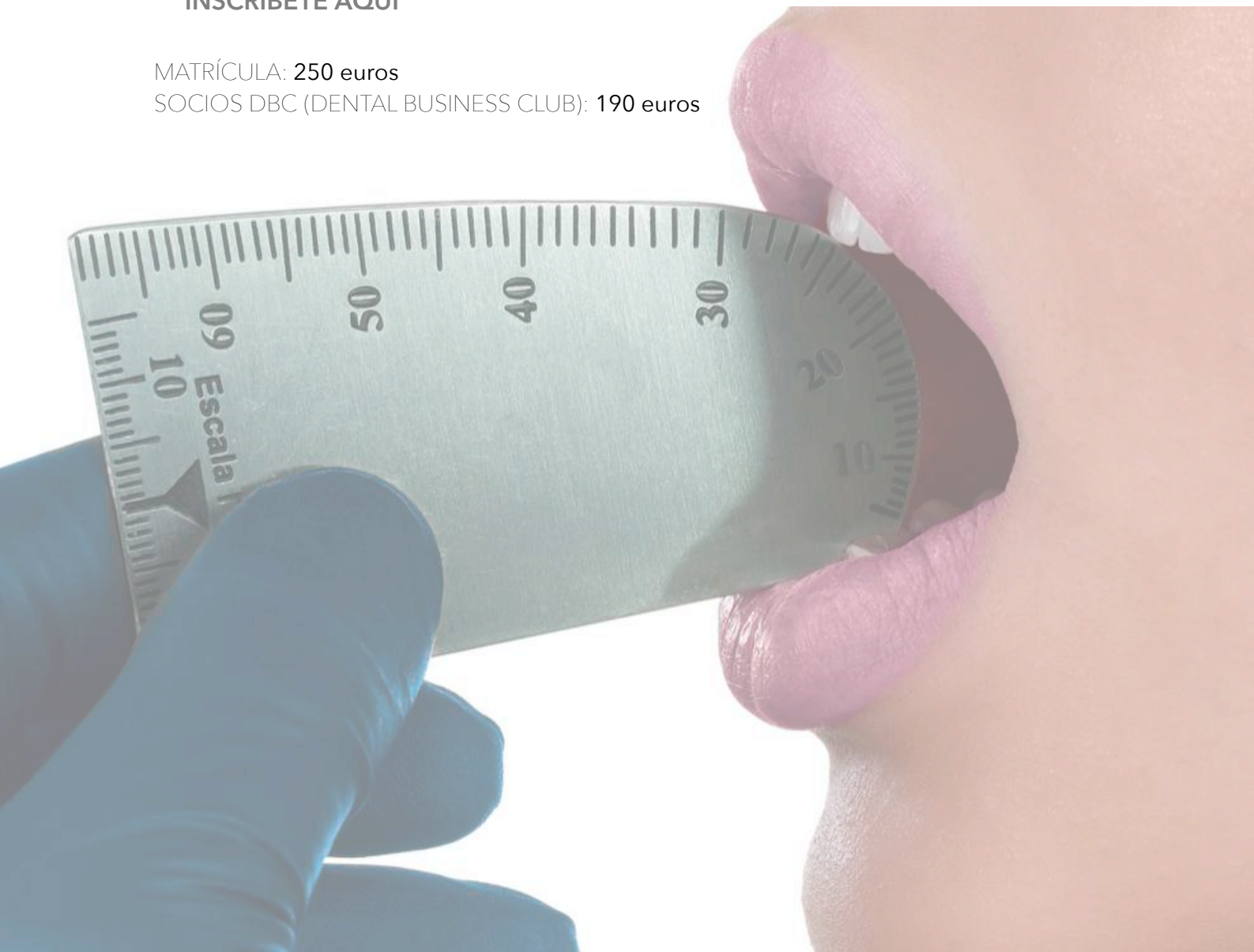
MATRÍCULA E INSCRIPCIONES

ACCESO ILIMITADO DURANTE 6 MESES

INSCRÍBETE AQUÍ

MATRÍCULA: **250 euros**

SOCIOS DBC (DENTAL BUSINESS CLUB): **190 euros**



EXCELLENCE_&_INNOVATION

SOHO[®]

Academy

All rights reserved[®]