

The logo for SOHO Academy is a circular emblem. Inside the circle, the word "SOHO" is written in a large, thin, sans-serif font. A horizontal line is positioned below "SOHO", and the word "Academy" is written in a smaller, similar font below the line. A registered trademark symbol (®) is located to the upper right of the "O" in "SOHO".

SOHO<sup>®</sup>

Academy

CURSO DE PATOLOGÍA BUCAL PARA LA PRÁCTICA  
DIARIA

by MARIANA\_VILLAROEL

# MEDICINA\_BUCAL

By MARIANA\_VILLARROEL



NIVEL: MEDIO-AVANZADO

PROFESOR: DRA. MARIANA VILLARROEL

MÓDULOS: 6

ACCESO ILIMITADO: 6 MESES

IDIOMA: CASTELLANO

# CONTENIDOS

## MÓDULOS

### CURSO PATOLOGÍA BUCAL PARA LA PRÁCTICA CLÍNICA DIARIA

1. INTRODUCCIÓN A LA MEDICINA Y PATOLOGÍA BUCAL. MANEJO DE LA NOMENCLATURA ADECUADA. MÉTODOS DE DIAGNÓSTICO EN ESTOMATOLOGÍA.
2. DETECCIÓN DE CONDICIONES NO PATOLÓGICAS DE LA CAVIDAD BUCAL: TORUS Y EXOSTOSIS, LEUCOEDEMA, GLOSITIS MIGRATORIA Y ERITEMA MIGRANS, LENGUA FISURADA, GRÁNULOS DE FORDYCE, VÁRICES BUCALES.
3. DIAGNÓSTICO Y TRATAMIENTO DE LESIONES REACTIVAS MÁS COMUNES DE LA MUCOSA BUCAL: FIBROMA TRAUMÁTICO E HIPERPLASIA FIBROSA INDUCIDA POR PRÓTESIS, MUOCOCELE Y RÁNULA, GRANULOMA PIOGÉNICO.
4. PATOLOGÍA INFECCIOSA ORAL. INFECCIONES BUCALES MÁS FRECUENTES QUE LLEGAN AL CONSULTORIO ODONTOLÓGICO: LESIONES POR VIRUS HERPES SIMPLE, LESIONES POR VIRUS PAPILOMA HUMANO, CÁNDIDIASIS ORAL.
5. PATOLOGÍA INMUNOLÓGICA. PATOGENIA Y MANEJO DE LAS ENTIDADES DE MAYOR APARICIÓN: AFTAS RECURRENTES, LIQUEN PLANO, REACCIONES LIQUENOIDES.
6. FACTORES DE RIESGO DEL CARCINOMA BUCAL. ACTUALIZACIÓN EN TODOS LOS FACTORES DE RIESGO PARA LA APARICIÓN DEL CARCINOMA DE CÉLULAS ESCAMOSAS BUCAL. IDENTIFICACIÓN DE LOS DESÓRDENES POTENCIALMENTE MALIGNIZABLES DE LA MUCOSA ORAL MÁS COMUNES. TIPS DE PREVENCIÓN Y DIAGNÓSTICO.

SOHO

Acade



# PONENTE

**MARIANA\_VILLARROEL**

PHD PATOLOGÍA BUCAL Y MAXILOFACIAL UNIVERSITY COLLEGE LONDON, UK

COORDINADORA MAESTRÍA MEDICINA ORAL UNIVERSIDAD CENTRAL DE VENEZUELA

JEFE DEL LABORATORIO CENTRAL DE HISTOPATOLOGÍA BUCAL UNIVERSIDAD CENTRAL DE VENEZUELA

PRESIDENTA FUNDADORA SOCIEDAD VENEZOLANA DE MEDICINA BUCAL

SOHO<sup>®</sup>  
Academy

*All Rights reserved* ®





## MICROLEARNING, una nueva forma de entender la formación en odontología

En SOHO Academy, hemos apostado por un nuevo formato en la formación, el **microlearning**, se define como una metodología que divide los contenidos en pequeños bloques formativos relacionados entre sí.

Esto supone una adaptación del modelo tradicional educativo. Esta modalidad se organiza en torno a 'píldoras de aprendizaje', es decir, módulos formativos breves con contenidos **innovadores y muy prácticos**.

Esta forma de aprendizaje, podrá adaptarse a tu agenda y facilitará la aplicación de los conocimientos adquiridos durante el curso.

Además, contamos con un equipo docente de referencia en cada área, que te explicarán paso a paso todo lo que necesitas saber para mejorar tus competencias.





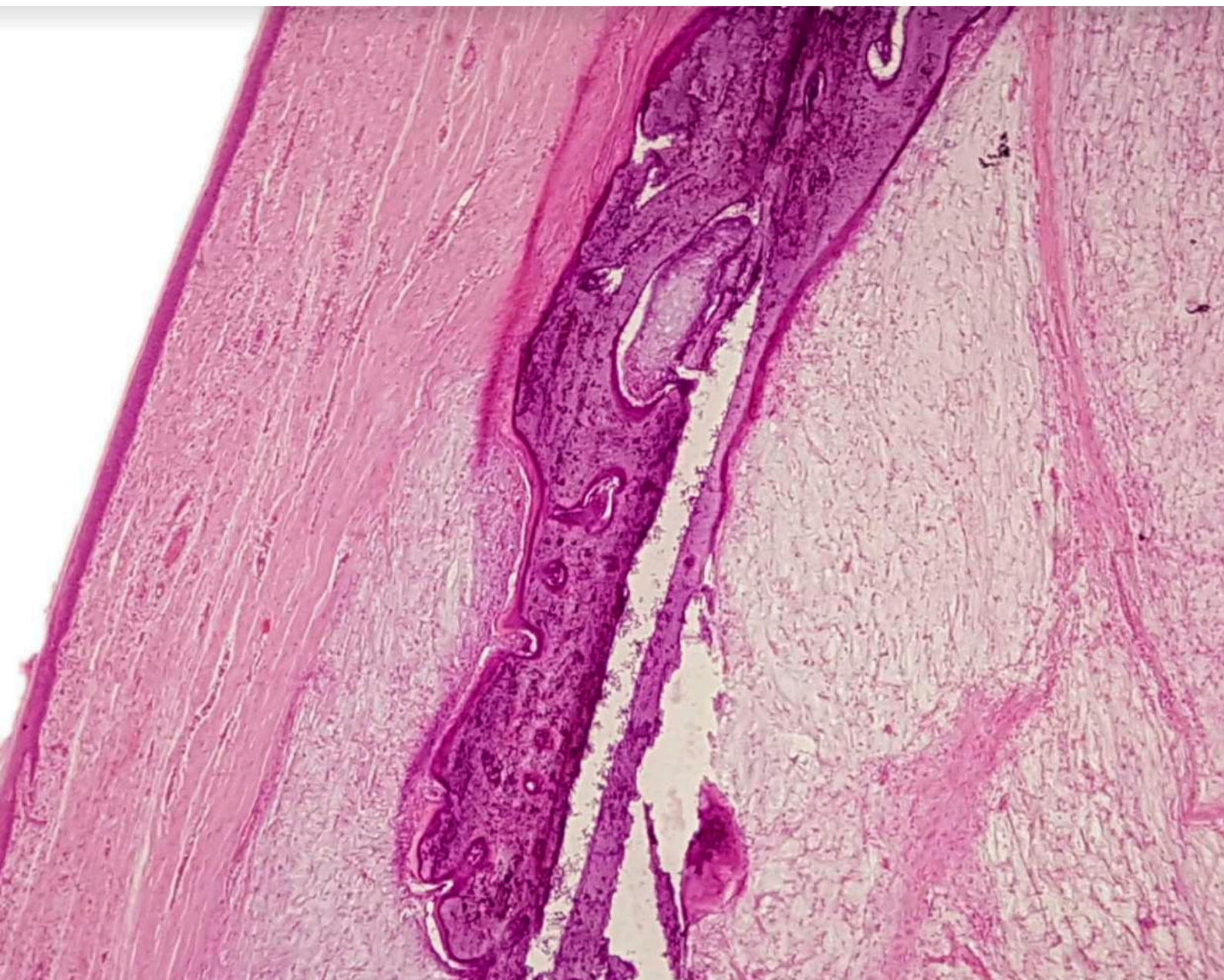
# MATRÍCULA E INSCRIPCIONES

ACCESO ILIMITADO DURANTE 6 MESES

**INSCRÍBETE AQUÍ**

MATRÍCULA: 250 euros

SOCIOS DBC (DENTAL BUSINESS CLUB): 190 euros





EXCELLENCE\_&\_INNOVATION

SOHO<sup>®</sup>

Academy

All rights reserved<sup>®</sup>