

A grayscale photograph of a dental office. In the foreground, a white dental chair is visible. Overlaid on the chair is a circular logo with the text 'SOHO' and 'Academy' separated by a horizontal line. The background shows a dental cabinet and a light fixture.

SOHO<sup>®</sup>

Academy

GENÉTICA DENTAL

By RODRIGO RUBIA



# GENÉTICA\_DENTAL

By RODRIGO\_RUBIA



NIVEL: MEDIO-AVANZADO

MÓDULOS: 5

IDIOMA: CASTELLANO

PROFESOR : RODRIGO RUBIA

ACCESO: ILIMITADO 6 MESES

# CONTENIDOS

## MÓDULOS

1. CONOCIENDO A LOS GENES
2. ENFERMEDADES GENÉTICAS
3. APLICACIONES DEL DIAGNÓSTICO GENÉTICO
4. LA GENÉTICA EN LA CLÍNICA DENTAL
5. IMPLEMENTACIÓN DE LA GENÉTICA EN LA CLÍNICA DENTAL

SOHO<sup>®</sup>  
Academy

# PONENTE

**RODRIGO\_RUBIA**

GRADUADO EN BIOTECNOLOGÍA

MÁSTER EN TERAPIAS AVANZADAS E  
INNOVACIÓN BIOTECNOLÓGICA

DIRECTOR BLONDE BIOTECH

CO-FOUNDER DENTAL GENETICS

SOHO<sup>®</sup>

Academy

*All rights reserved* <sup>®</sup>



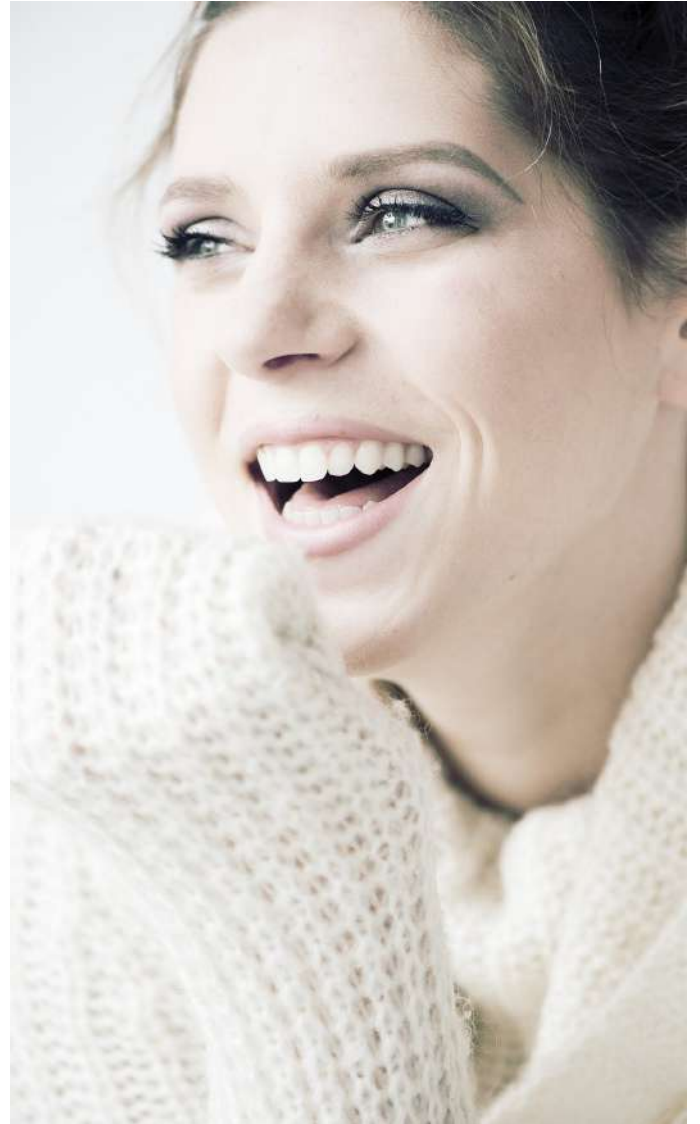
## MICROLEARNING, una nueva forma de entender la formación en odontología

En SOHO Academy, hemos apostado por un nuevo formato en la formación, el **microlearning**, se define como una metodología que divide los contenidos en pequeños bloques formativos relacionados entre sí.

Esto supone una adaptación del modelo tradicional educativo. Esta modalidad se organiza en torno a 'píldoras de aprendizaje', es decir, módulos formativos breves con contenidos **innovadores** y **muy prácticos**.

Esta forma de aprendizaje, podrá adaptarse a tu agenda y facilitará la aplicación de los conocimientos adquiridos durante el curso.

Además, contamos con un equipo docente de referencia en cada área, que te explicarán paso a paso todo lo que necesitas saber para mejorar tus competencias.



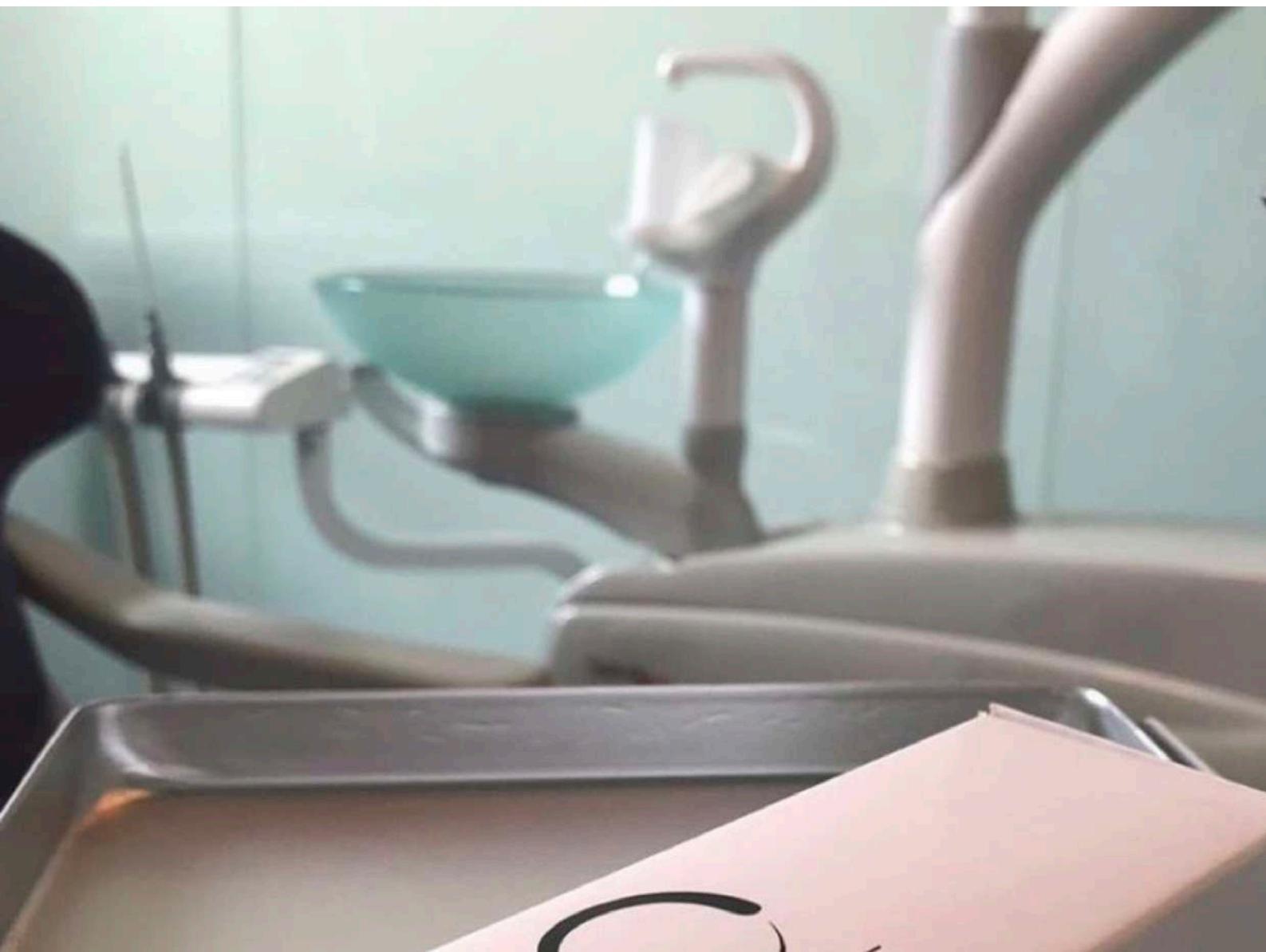
# MATRÍCULA E INSCRIPCIONES

ACCESO ILIMITADO DURANTE 6 MESES

**INSCRÍBETE AQUÍ**

MATRÍCULA: **250 euros**

SOCIOS DBC (DENTAL BUSINESS CLUB): **190 euros**



EXCELLENCE\_&\_INNOVATION

SOHO<sup>®</sup>  
Academy

*All rights reserved* <sup>®</sup>







