

The image shows a dental office with a white chair in the foreground. A circular logo is overlaid on the chair. The logo contains the text 'SOHO' in a large, thin, sans-serif font, followed by a registered trademark symbol (®). Below 'SOHO' is a horizontal line, and under the line is the word 'Academy' in a smaller, thin, sans-serif font. The background is a blurred dental office with white cabinets and a dental light fixture.

SOHO<sup>®</sup>

Academy

DENTAL\_FINANCE

By ZULMA\_CÓRDOBA

DENTAL\_FINANCE

By ZULMA\_CÓRDOBA



DENTAL\_FINANCE


NIVEL: MEDIO

MÓDULOS: 10

IDIOMA: CASTELLANO

PROFESORA : ZULMA CÓRDOBA

ACCESO: ILIMITADO 6 MESES

- 
1. FINANZAS, DESDE LA COTIDIANIDAD DEL TRABAJO ODONTOLÓGICO
  2. INTRODUCCIÓN A LA CONTABILIDAD. CONCEPTOS BÁSICOS
  3. PRINCIPIOS BÁSICOS DE LA GESTIÓN FINANCIERA
  4. CÁLCULO DE COSTOS Y ESTRATEGIA DE PRECIOS
  5. ANÁLISIS FINANCIERO APLICADO DESDE UNA PERSPECTIVA GERENCIAL
  6. ANÁLISIS DE LIQUIDEZ, RENTABILIDAD Y ENDEUDAMIENTO
  7. IDENTIFICACIÓN DE RIESGOS FINANCIEROS Y HERRAMIENTAS DE MITIGACIÓN
  8. GESTIÓN DE PASIVOS Y EVALUACIÓN DE DECISIONES DE CRÉDITO
  9. EL VALOR DEL DINERO A TRAVÉS DEL TIEMPO Y EVALUACIÓN DE INVERSIONES A CORTO MEDIANO Y LARGO PLAZO
  10. SISTEMA FINANCIERO Y SU PARTICIPACIÓN EN LAS DECISIONES ESTRATÉGICAS

SOHO<sup>®</sup>  
Academy



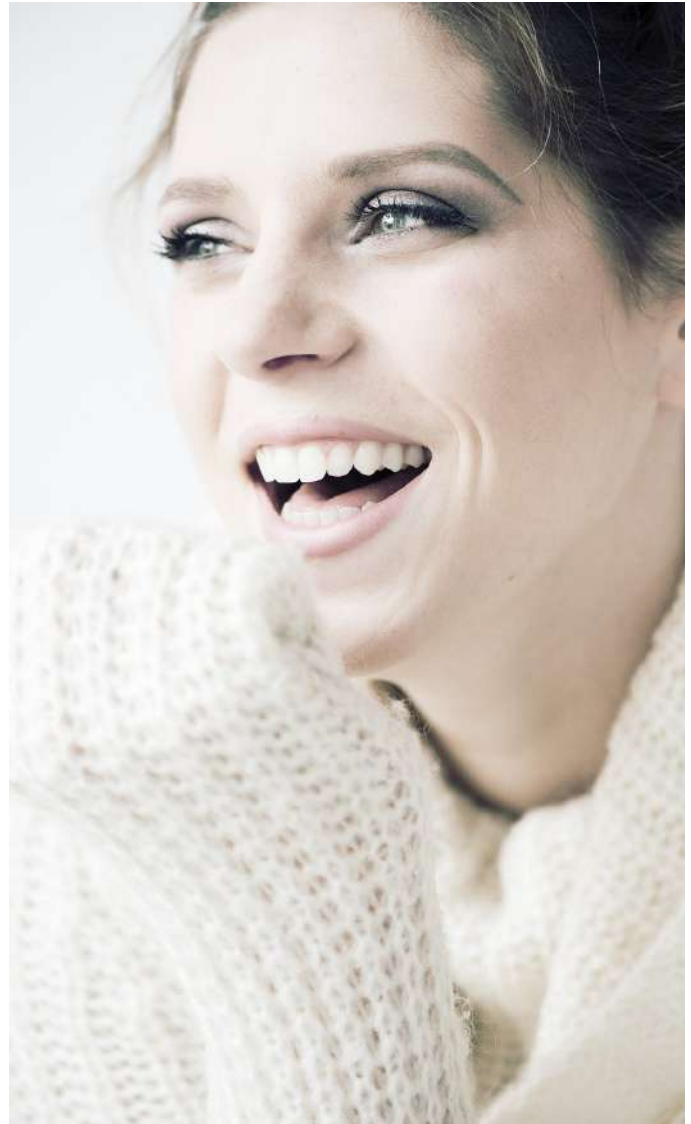
## MICROLEARNING, una nueva forma de entender la formación en odontología

En SOHO Academy, hemos apostado por un nuevo formato en la formación, el **microlearning**, se define como una metodología que divide los contenidos en pequeños bloques formativos relacionados entre sí.

Esto supone una adaptación del modelo tradicional educativo. Esta modalidad se organiza en torno a 'píldoras de aprendizaje', es decir, módulos formativos breves con contenidos **innovadores y muy prácticos**.

Esta forma de aprendizaje, podrá adaptarse a tu agenda y facilitará la aplicación de los conocimientos adquiridos durante el curso.

Además, contamos con un equipo docente de referencia en cada área, que te explicarán paso a paso todo lo que necesitas saber para mejorar tus competencias.



# PONENTE

**ZULMA\_CÓRDOBA**

CONSULTORA EMPRESARIAL, ESPECIALISTA EN EL DISEÑO Y  
DESARROLLO DE PLANIFICACIÓN ESTRATÉGICA

ESPECIALISTA EN GERENCIA DE MERCADOS

MÁSTER EN ADMINISTRACIÓN  
DE NEGOCIOS

DOCENTE UNICIEO DE "FINANZAS PARA  
ODONTÓLOGOS" Y "ADMINISTRACIÓN"

SOHO<sup>®</sup>  
Academy

All rights reserved<sup>®</sup>

SOHO<sup>®</sup>  
Academy

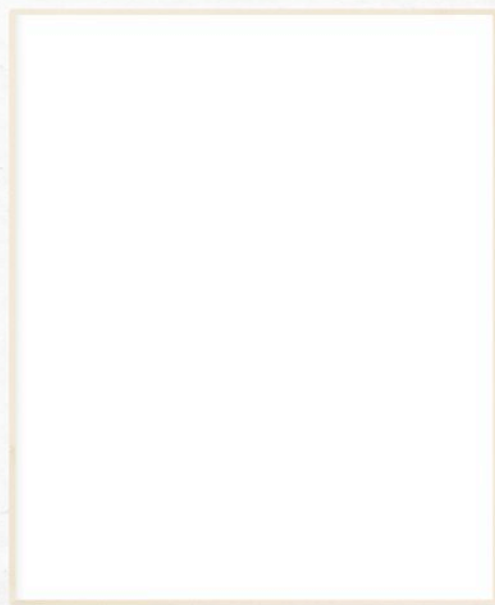
# MATRÍCULA E INSCRIPCIONES

ACCESO ILIMITADO DURANTE 6 MESES

INSCRÍBETE AQUÍ

MATRÍCULA: **250 euros**

SOCIOS DBC (DENTAL BUSINESS CLUB): **190 euros**



All rights reserved \*

EXCELLENCE\_&\_INNOVATION

SOHO<sup>®</sup>  
Academy

All rights reserved<sup>®</sup>