

A grayscale photograph of a dental office. In the foreground, a white dental chair is visible. In the background, there are white cabinets and a dental light fixture. A circular logo is overlaid on the chair.

SOHO<sup>®</sup>

Academy

PROSTODONCIA

**BY** HECTOR\_LEBRÚN



# PROSTODONCIA

By HECTOR\_LEBRUN



## PROSTODONCIA

NIVEL: AVANZADO

MÓDULOS: 6

IDIOMA: CASTELLANO

PROFESOR : HECTOR LEBRÚN

ACCESO: ILIMITADO 6 MESES

# CONTENIDOS

## MÓDULOS

### ALTERNATIVAS PROTÉSICAS EN SECTOR ANTERIOR, VENTAJAS Y DESVENTAJAS

1. PRÓTESIS ADHESIVAS EN SECTOR ANTERIOR. ÉXITOS Y FRACASOS.
2. COMPLICACIONES NO CONVENCIONALES EN IMPLANTES DENTALES: INFRAPOSICIÓN VERTICAL, PÉRDIDA DE PUNTO DE CONTACTO.
3. ESQUEMAS OCLUSALES, DIAGNÓSTICO, RELEVANCIA, PLANIFICACIÓN.
4. INCRUSTACIONES. CONSIDERACIONES PARA NO ELABORAR MÁS PREPARACIONES DENTALES PARA CORONAS DE COMPLETO RECUBRIMIENTO.
5. EFECTO FERRULE. ES IMPRESCINDIBLE O NO?
6. PROTOCOLOS DE ADHESIÓN PARA DIFERENTES MATERIALES DENTALES.

SOH

Acad



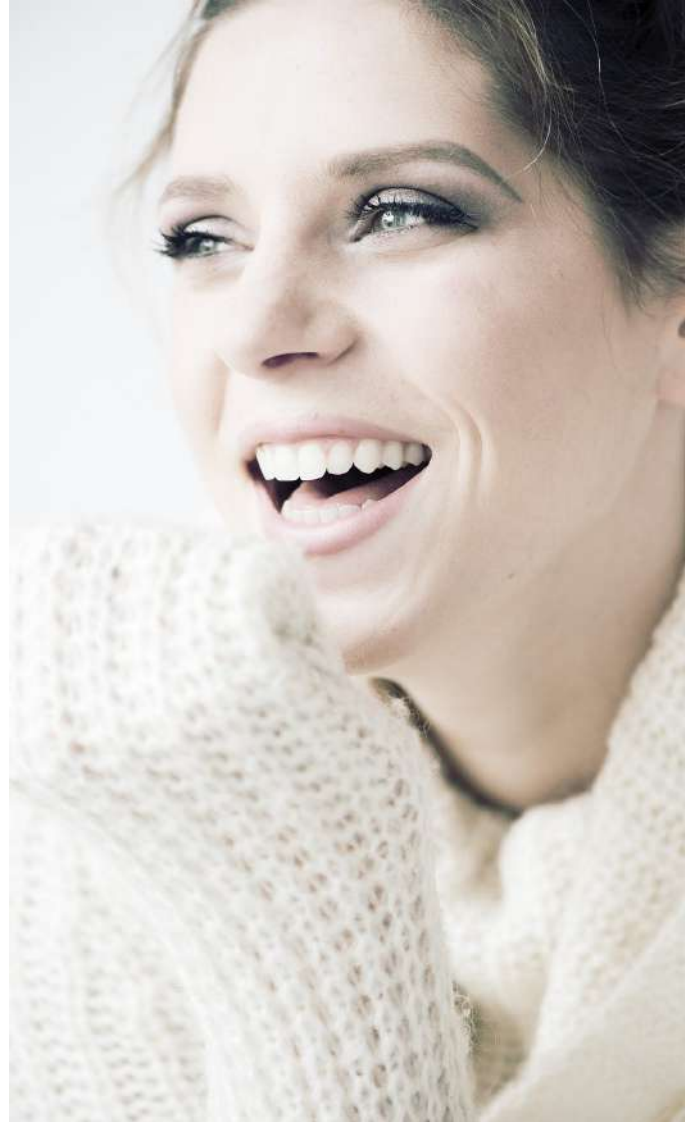
## MICROLEARNING, una nueva forma de entender la formación en odontología

En SOHO Academy, hemos apostado por un nuevo formato en la formación, el **microlearning**, se define como una metodología que divide los contenidos en pequeños bloques formativos relacionados entre sí.

Esto supone una adaptación del modelo tradicional educativo. Esta modalidad se organiza en torno a 'píldoras de aprendizaje', es decir, módulos formativos breves con contenidos **innovadores** y **muy prácticos**.

Esta forma de aprendizaje, podrá adaptarse a tu agenda y facilitará la aplicación de los conocimientos adquiridos durante el curso.

Además, contamos con un equipo docente de referencia en cada área, que te explicarán paso a paso todo lo que necesitas saber para mejorar tus competencias.



# PONENTE

**HECTOR\_LEBRÚN**

LICENCIADO EN ODONTOLOGÍA

ESPECIALISTA EN PROSTODONCIA

PRÁCTICA EXCLUSIVA EN REHABILITACIÓN ORAL

SOHO<sup>®</sup>  
Academy

*All rights reserved* <sup>®</sup>





# MATRÍCULA E INSCRIPCIONES

ACCESO ILIMITADO DURANTE 6 MESES

**INSCRÍBETE AQUÍ**

MATRÍCULA: **250 euros**

SOCIOS DBC (DENTAL BUSINESS CLUB): **190 euros**

